

Precaución: Este kit contiene ácido clorhídrico (HCl). Tenga cuidado al manipular ácido clorhídrico, ya que es peligroso. Si el ácido clorhídrico entra en contacto con la piel, lávelo con abundante agua. Recomendamos usar gafas de seguridad y guantes protectores al recolectar las muestras.

1. Lo que necesitará

En este kit:

- Formulario de información para la recolección de muestras de agua (Chem 202).
- Tres viales de vidrio (con una pequeña cantidad de ácido clorhídrico, así que no vuelque ni voltee los viales).
- Vial etiquetado como “MUESTRA DE CONTROL EN BLANCO”. No lo abra. Este envase debe devolverse junto con las muestras.
- Refrigerador o sobres con bolsas de hielo. **Asegúrese de que las bolsas de hielo estén congeladas antes de tomar las muestras.**

Estos elementos no están incluidos en este kit, pero son necesarios para tomar las muestras:

- Guantes y gafas protectoras.

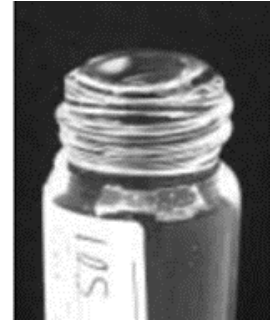
2. Preparación

- Planifique tomar la muestra la mañana en que la entregará.
- Congele las bolsas de hielo antes de tomar la muestra de agua.
- **Si el pozo o manantial fue desinfectado recientemente,** deje correr el agua hasta que desaparezca el olor a cloro y luego espere dos días más antes de realizar la prueba. No es posible analizar la muestra si contiene cloro.
- **Lávase las manos** con agua limpia. **No** cargue combustible ni manipule productos químicos volátiles el día en que tome la muestra de agua. **No** utilice desinfectante de manos antes de tomar la muestra. **Esta prueba es sensible a las sustancias químicas.**
- Colóquese gafas de seguridad y guantes.
- Vaya a la fuente de agua potable que desea analizar y retire la rejilla del grifo, en caso de tener una. Muchos grifos tienen una rejilla en la salida, que se puede quitar desenroscando el extremo del grifo.
- Deje correr agua fría durante 4 a 5 minutos, y luego reduzca el flujo de agua a un chorro delgado (de aproximadamente de 1/8 de pulgada) para evitar salpicaduras y burbujas de aire.
- **No** toque el interior de la tapa ni del frasco de la muestra de agua.

3. Recolección de la muestra

- Planifique tomar la muestra la mañana en que la entregará.
- Retire la tapa y llene lentamente el vial. **Evite** que el interior de la tapa o el vial entre en contacto con otros objetos. **No** llene demasiado ni enjuague el vial, ya que esto eliminará el polvo que contiene el vial, que conserva la muestra.

- Agregue agua hasta que esté por encima del borde del vial (vea la foto). Esto ayuda a evitar que se forme una bolsa de aire. Golpee suavemente el vial para eliminar todas las burbujas de aire. **Si hay burbujas de aire, no será posible analizar su muestra.**
- Coloque la tapa en su lugar de manera segura.
- Repita los pasos de recolección para los dos viales restantes.
- Compruebe que no haya burbujas de aire volteando los viales y golpeando las tapas. Verifique nuevamente mirando desde la parte inferior. Si observa burbujas de aire, abra el vial y agregue algunas gotas más de agua para que el nivel supere el borde del vial, luego vuelva a cerrarlo asegurando bien la tapa.
 - **Si hay burbujas de aire cuando la muestra llega al laboratorio, esta no se podrá analizar.**
 - **No vacíe ni llene demasiado el vial.** Se perderá el conservante y su muestra no se analizará correctamente.
- Complete el formulario de información de recolección de muestras de agua, incluida la fecha y hora en que tomó la muestra de agua, y su nombre, domicilio y dirección de correo electrónico. **Su muestra no puede ser procesada sin esta información.**
- Si utiliza algún tratamiento para el agua, descríballo en el formulario (por ejemplo: ablandador de agua).
- Etiquete los viales de la muestra para que se puedan coincidir con el formulario correcto (por ejemplo: John Smith, fregadero).



4. Devolución

- Coloque los paquetes de hielo y los frascos de las muestras de agua bien cerrados en el refrigerador portátil proporcionado.
- Coloque el formulario de información de recolección de muestras de agua completado en la caja. Sugerimos colocar el formulario dentro de una bolsa de plástico hermética para que no se moje.
- Lleve la muestra al Laboratorio del Departamento de Salud dentro de las siguientes 48 horas:
 - Directamente al laboratorio en 359 South Park Drive, Colchester, Vermont (lunes a viernes, de 7:45 a. m. a 4:30 p. m.).
 - Entréguelo en una oficina de salud local **antes** de la hora de recogida del mensajero: consulte las direcciones y horarios de recogida en la hoja que se incluye. Las muestras solo se aceptan de lunes a jueves.
 - Envíelas por servicio de entrega nocturna mediante FedEx o UPS a 359 South Park Drive, Colchester, Vermont, 05446 (de lunes a jueves). **Evite enviar el paquete un viernes o sábado, ya que la muestra no llegará al laboratorio a tiempo para ser analizada.**

Los resultados del análisis serán enviados aproximadamente 7 días hábiles después de haber recibido la muestra de agua.

Para obtener más información y ver un video sobre cómo analizar el agua potable, visite healthvermont.gov/water.