



Поради щодо безпечного пішохідного руху



Будьте помітними вночі



**Безпечно перетинайте вулицю,
коли виходите з автобуса**



**Рухайтеся з того боку
вулиці, де транспорт
рухається вам назустріч**



**Будьте обережними з
автомобілями, що
повертають**



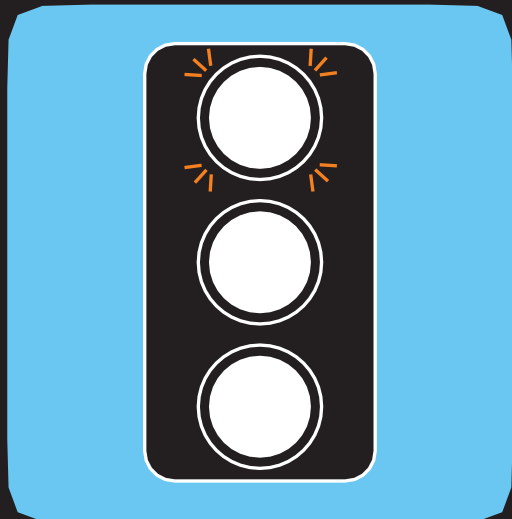
**Не закривайте вуха
навушниками і слідкуйте за
тим, що відбувається навколо**



**Будьте уважними
на парковках**



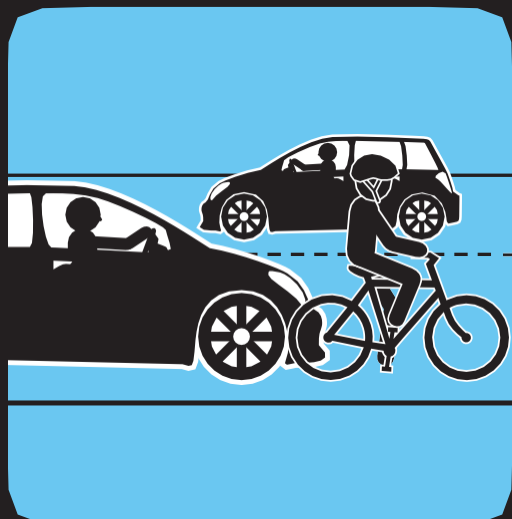
Поради щодо безпечного велосипедного руху



Дотримуйтеся
сигналів і знаків
дорожнього руху



Подивіться в обидва боки
при виїзді на проїжджу
частину та зміні смуг руху



Рухайтеся в тому ж
напрямку, що й
транспорт



повертаю вліво



зупиняюся



повертаю вправо

Подавайте сигнали за
допомогою рук



Будьте помітними вночі



Надягайте шолом